



Servei de Carreres Professionals

Pràctiques

Orientació professional

Activitats grupals



Pràctiques

Què cal saber...

Què cal saber?

■ MATRÍCULA

En un ensenyament oficial. No es podrà sol·licitar el títol.

■ ON FER-LES

Empreses, institucions i entitats públiques nacionals i internacionals.

■ COM TROBAR-LES

1. Taulers d'ofertes de **CAMPUS TREBALL**
2. Proactivament

■ MÀXIM 800 HORES PER CURS ACADÈMIC

Curriculars i extracurriculars.

■ PROJECTE FORMATIU

Activitats relacionades amb els estudis.

■ CURRICULARS O EXTRACURRICULARS

■ TUTOR ACADÈMIC I TUTOR A L'ENTITAT

■ CONVENIS SIMULTANIS

1. Màxim 800 h/curs, 8 h/dia i 40 h/set.
2. No interfereixi les obligacions acadèmiques.

■ AJUT A L'ESTUDI

El Consell Social estableix un ajut mínim de **6,30 € b/h**.
Excepció: pràctiques curriculars

■ QUAN PUC COMENÇAR

Quan s'hagi **validat** i estigui **en procés de signatura**.

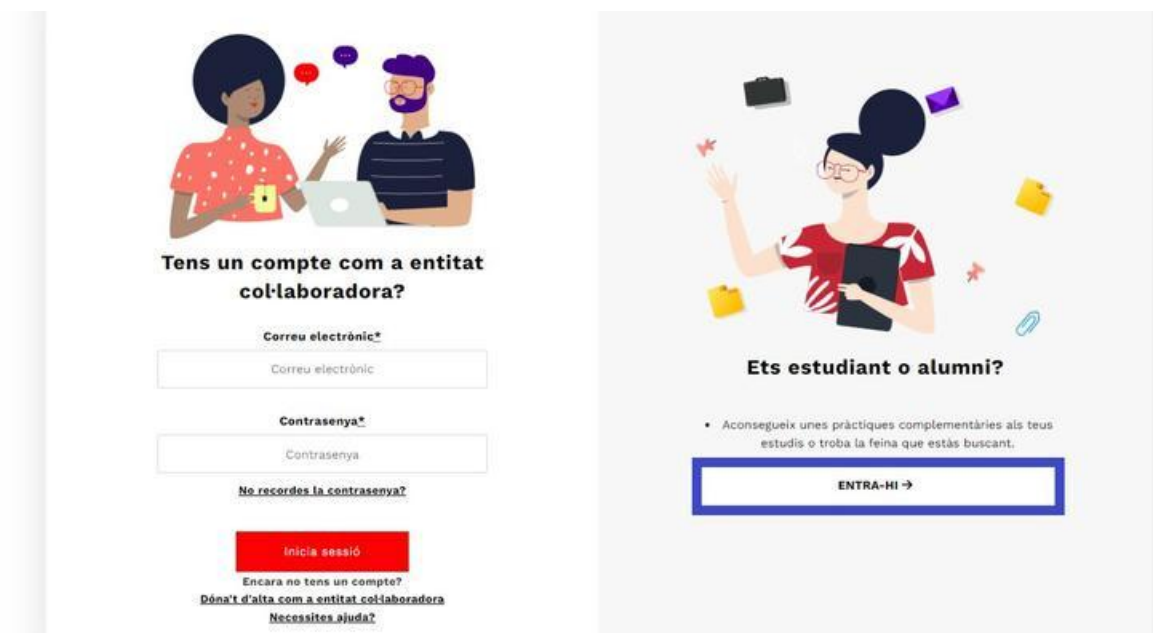
Accés a Campus Treball

Dues opcions:

1. Des de Campus Global



2. Des de l'URL <http://campustreball.upf.edu/>



Dins de Campus Treball..

1 COMPLETA EL TEU CURRÍCULUM

A través de l'opció “**El meu perfil**” podràs personalitzar les teves candidatures afegint tantes versions com desitgis del teu **CV** i de la **carta de presentació**.



Dades errònies? Fes un CAU



2 INSCRIU-TE ALS TAULERS

Clica a l'opció “**Taulers d'ofertes**” i inscriu-te als que més t'interessin.

3 INSCRIU-TE A LES OFERTES

Per visualitzar les ofertes cal clicar l'opció “**Anar al llistat d'ofertes**” que trobaràs dins de cada tauler.

¡ Ofertes “Exclusiu Pràcticum COM-PUB”

TAULERS DE L'ÀMBIT COMUNICACIÓ

COMUNICACIÓ

MÀRQUETING I VENDES

GESTIÓ CULTURAL, SERVEIS
LINGÜÍSTICS I EDITORIALS

CONVOCATÒRIES MAEC

PRÀCTIQUES A UNITATS I SERVEIS
DE LA UPF

BORSA DE TREBALL

Com gestiono el conveni?



A través de Campus Treball podreu seguir en tot moment l'**estat de gestió de la pràctica**.
Rebreu les **notificacions de CT al correu de la UPF**.

Recorda...

SIGNAR CONVENI

- El **primer dia** de pràctiques.
- Pots sol·licitar el **CERTIFICAT DIGITAL** al PIE.
- Enviar conveni signat a SCP.

ENQUESTES

- **ENQUESTES DE SEGUIMENT**

5 setmanes després d'iniciar les pràctiques.

- **ENQUESTES D'AVUACIÓ FINAL**

En finalitzar el període curricular o l'estada, en les extracurriculars.

 És **IMPRESINDIBLE** que el **tutor/a de l'entitat** respongui les enquestes.

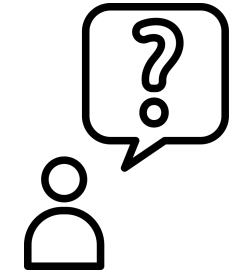
 Tots els resultats són confidencials.

CONTACTAR / INFORMAR A SCP

- **Canvis en les condicions** de les pràctiques (hores totals, horaris, tutor, etc.).
- Rescissió del conveni.
- Extensió del conveni.
- Incompliment de les condicions pactades amb l'entitat.
- Dubtes i consultes relatives a la gestió del conveni de pràctiques.

Contacte per correu electrònic o a través de Campus Treball (notes de la pràctica)

On faig la consulta?



CONTACTA AMB UGA / Secretaria de la Facultat

- Matrícula d'assignatures i/o modificació de matrícula.
- Consulta sobre l'estat de progressió acadèmica.

[CONTACTE > CAU](#)

CONTACTA AMB Tutor acadèmic

- Memòria de pràctiques (quan i com presentar-la).
- Avaluació de l'assignatura de Pràctiques.

[CONTACTE > CORREU ELECTRÒNIC](#)

Seguretat Social

■ Alta / baixa i cotització. Qui?

- Remunerades: L'entitat que t'acull.
- No-remunerades: La UPF.

■ Com es cotitza?

- Remunerades: cotització per mes.
- No-remunerades: cotització per dia.

■ Calendari seguiment de dies

- Hauràs de confirmar els dies de pràctiques (només per les N-R).

■ Per a què cotitzo?

- Per contingències professionals.
- A efectes de jubilació.
- NO per atur.

■ Número de la Seguretat Social

- És imprescindible abans d'iniciar l'estada de pràctiques.

■ Incompatibilitats

- Si ja cotitzes (treballes o altres prestacions) NO alta.
- UPF ha d'informar.

■ Canvis un cop iniciada l'estada

- No es podrà canviar la tipologia (curriculars o extracurriculars) ni l'ajut a l'estudi (remunerada o no-remunerada) una vegada iniciada la pràctica.

■ Tens més dubtes?

- Consulta les [FAQs a la nostra web](#).

Beques Erasmus+ pràctiques

■ CONVOCATÒRIA 2024-2025. Gestiona Carreres Professionals

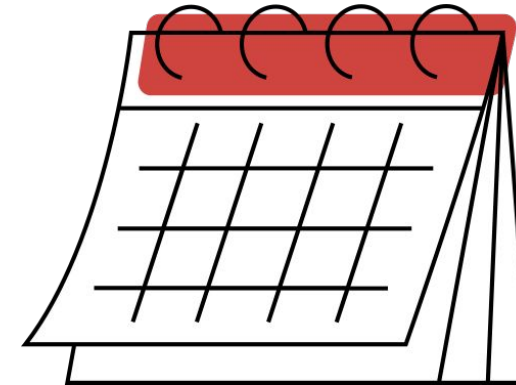
- **60 beques** (ajut econòmic) a la mobilitat en pràctiques (Unió Europea).
- Període: Entre l'1 de juny de 2024 i el 31 juliol de 2025.
- Estada finançada: mínim 2 mesos – màxim 4 mesos.

■ CALENDARI. Períodes de sol·licitud

- **Sol·licitud oberta tot l'any.**
- Resolucions mensuals

■ TRÀMITS

- Sol·licita la beca.
- Tramita la documentació.



Dubtes?

carreres.professionals@upf.edu

upf.edu/web/carreres-professionals/erasmus-practiques





Orientació Professional

Orientació Professional

CONSTRUEIX EL TEU FUTUR PROFESSIONAL

ATENCIÓ PERSONALITZADA

L'equip d'orientació està format per professionals amb un alt grau de coneixement sobre les **tendències, demandes i habilitats més sol·licitades** per accedir al mercat laboral.

Et proporcionaran **recursos** valuosos per assolir l'èxit en el teu camp triat.

A través de les sessions d'orientació professional podràs:

- Definir objectius professionals,
- treballar eines (CV, carta de presentació, LinkedIn...),
- preparar entrevistes,
- i molt més!





Activitats grupals

Activitats grupals

ACTIVITATS FORMATIVES GRATUÏTES

Fomenta les teves **competències professionals** i les **habilitats personals**, per facilitar l'accés al món professional.

RECONeixEMENT DE CRÈDITS

Podràs sol·licitar el reconeixement d'entre **1 i 6 crèdits ECTS**.

Informa't, no totes les activitats són susceptibles a ser convalidades!

UPFeina

La **fira anual d'ocupació** de la UPF té lloc cada novembre. És una oportunitat excel·lent per fer **networking amb ocupadors** i explorar **oportunitats professionals**.

Hi participen unes 80 entitats de diferents sectors que ofereixen oportunitats de pràctiques i de feina.



Informació d'interès



[!\[\]\(d84e7ea36f695d92cb39ec32c307ac93_img.jpg\) Preguntes Freqüents - Estudiants](#)

[!\[\]\(feabb98897b440bc8695a03336a6e2df_img.jpg\) Preguntes Freqüents - Empreses](#)

[!\[\]\(9dfdaff1d86ba3c1f8353b4d1b61b8c5_img.jpg\) Videotutorial de Campus Treball](#)

[!\[\]\(83f22ed94ec5517769dd76d702c6bfd8_img.jpg\) Convocatòries](#)

[!\[\]\(8d0f0e0fe25b320c33272c52aec1fbca_img.jpg\) Orientació Professional](#)

[!\[\]\(642aa997563f9a325b310230bb5078b7_img.jpg\) Activitats](#)

[!\[\]\(2b376d1a92330ab09dad2665d2f89bf5_img.jpg\) Web Servei de Carreres Professionals](#)

[!\[\]\(3cb60d42b10e53f9522bb0b392c1c4cd_img.jpg\) Informació Erasmus+ Pràctiques](#)



T'ajudem a enlairar-te!

Segueix-nos a:

 @carreresUPF

 @carreresUPF

Contacte:

carreres.professionals@upf.edu

scp.comunicacio@upf.edu

93 542 24 29

www.upf.edu/web/carreres-professionals

 **Universitat
Pompeu Fabra**
Barcelona

Carreres
Professionals



III Fòrum de Talent en Comunicació



Vine a conèixer a les empreses i institucions del sector de la Comunicació, t'estan esperant amb ofertes reals de pràctiques i/o feina.

Dimarts 7 de maig

de 13.00 a 15.00h

Auditori

CAMPUS POBLENOU

Cal inscripció prèvia

El dilluns 6 de maig hi haurà una [sessió de revisió del currículum](#) de 9 a 14h